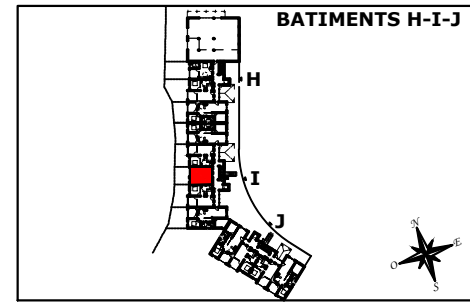
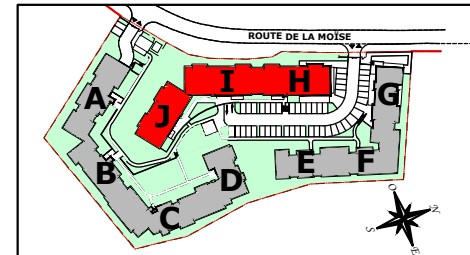


LES HAUTS DE LA MOÏSE

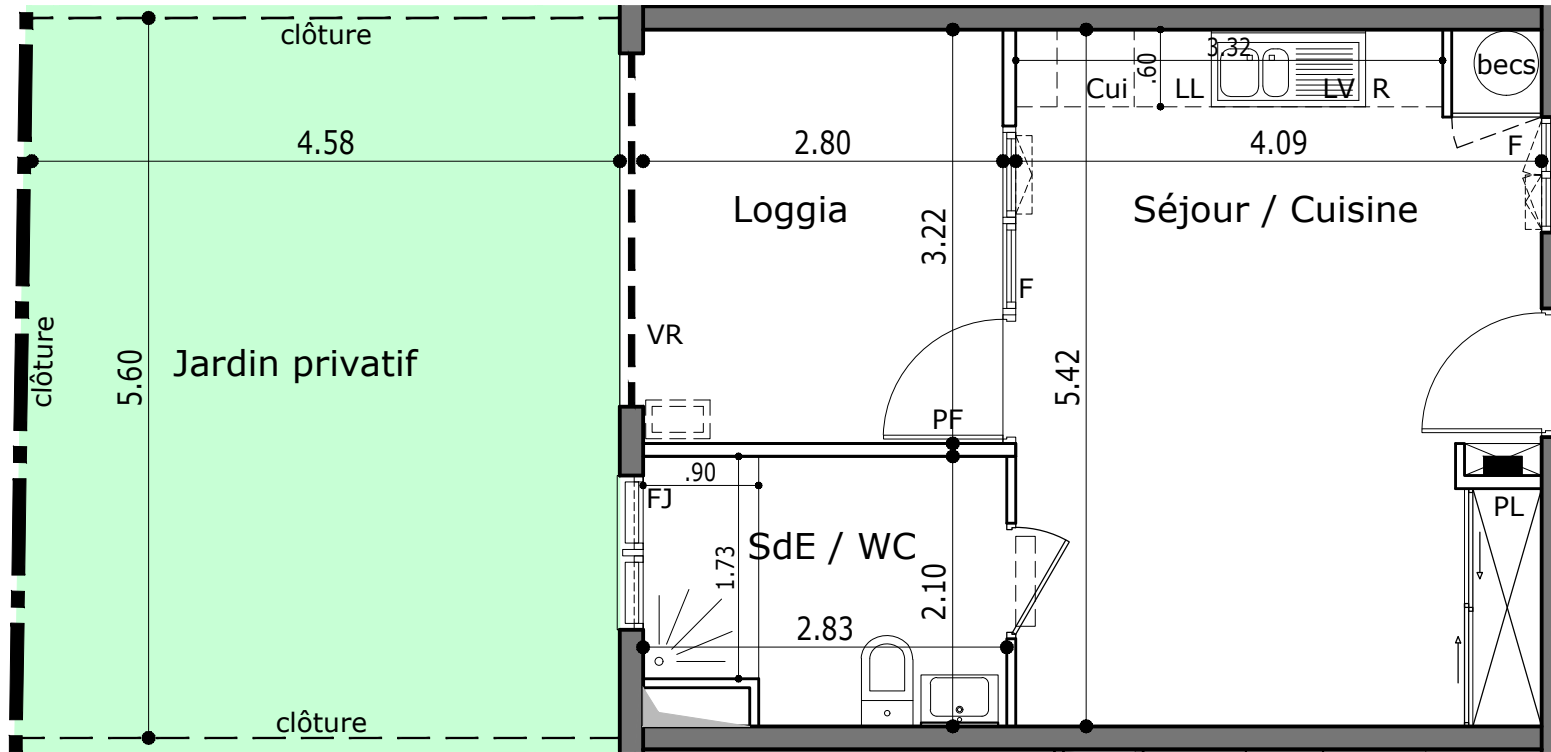
route de la Moïse



BATIMENT	ETAGE	NUMERO	TYPE
I	RDC	I903	T1a

Séjour / Cuisine	21.89
SdE / WC	5.61
Loggia	9.02
SURFACE TOTALE HABITABLE	36.52 m²
Jardin	26.10
SURFACE TOTALE PRIVATIVE	62.62 m²

Date : 23/01/2023 Indice :



PLAN DE COMMERCIALISATION

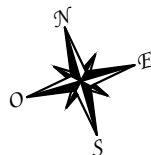


Tableau électrique	F Fenêtre	PI Placard aménagé
Ballon eau chaude sanitaire	PF Porte-fenêtre	R attente pour Réfrigérateur
Gaine	FJ Fenêtre à jalousies	LL attente pour Lave-Linge
Clim. diffuseur	VR Volet roulant	LV attente pour Lave-Vaisselle
	BS Brise-soleil	Cui attente pour Cuisson
	Clim. compresseur	

Nota : Le présent document exprime la figure et la disposition générale de l'appartement. Document susceptible d'être modifié, l'architecte s'en réserve le droit pour des raisons techniques et administratives. Les dimensions et surfaces peuvent varier en fonction des techniques de construction et des plans d'exécution. La surface des placards est comprise dans la surface des pièces attenantes, celle des rangements extérieurs est comprise dans la surface des loggias. Les gabarits de l'entrée, de la chambre, de la salle d'eau, de la cuisine et des sanitaires répondent aux dispositions réglementaires. Les retombées de poutre, allèges, faux-plafonds, ainsi que l'emplacement des équipements figurent à titre indicatif. Les appareils électriques de la cuisine ne sont pas fournis. Les canalisations ne sont pas figurées. La végétation n'est pas contractuelle.