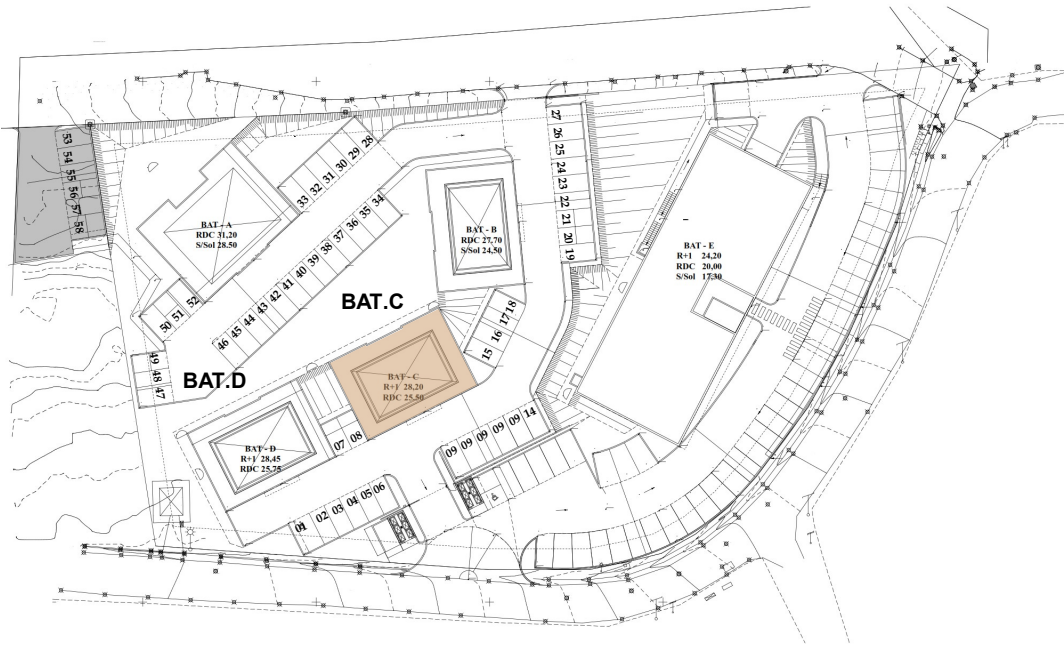


SAID

RESIDENCE "Muscade"
50 Logements
BAT. C



PLAN MASSE



LOGEMENT T3A

LOGEMENTS	T3
A - PIECES HABITABLES	
Entrée	3,00.m ²
Séjour	23,13.m ²
Cuisine	10,27.m ²
Chambre 1	13,61.m ²
Chambre 2	10,36.m ²
Bain 1	3,60.m ²
Bain 2	4,46.m ²
Wc	2,01.m ²
Dégagement	1,15.m ²
Buanderie	3,50.m ²
Totale	75,09.m ²
B - Loggia	
Terrasse	15,42.m ²

PLAN NIV. 4

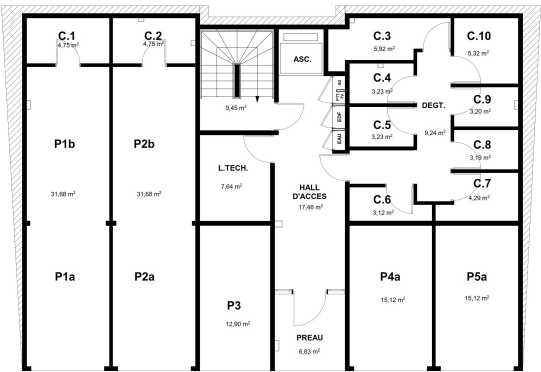


T3A

T3B

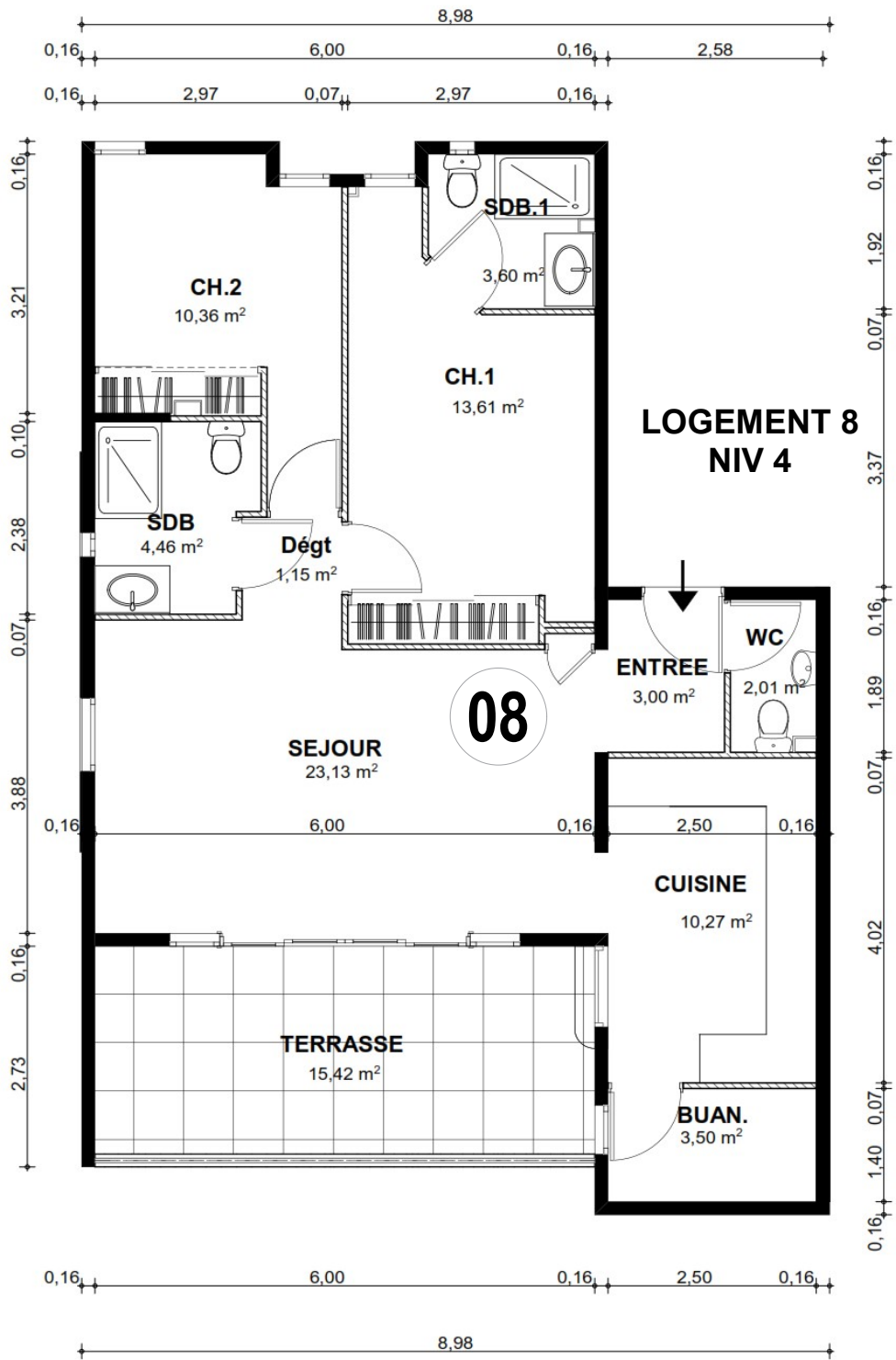
PLAN RDC

PARKING



PARKING	RDC
P1 a & P1 b	31,68.m ²
P2 a & P2 b	31,68.m ²
P3	12,90.m ²
P4	15,12.m ²
P5	15,12.m ²
Totale	106,50.m ²

CAVES	RDC
C1	4,75.m ²
C2	4,75.m ²
C3	5,92.m ²
C4	3,23.m ²
C5	3,23.m ²
C6	3,12.m ²
C7	4,29.m ²
C8	3,18.m ²
C9	3,20.m ²
C10	5,32.m ²
Totale	40,99.m ²



Date: le 24 /05/ 2022

Des modifications sont susceptibles d'être apportées à ce plan en fonction des contraintes de réalisation, de nécessité techniques, réglementaires ou administratives concernant notamment les dimensions libres, les équipements et les réseaux divers. Les retombées, les soffites, les faux plafonds ne pas représentés sauf ceux connus à la date d'établissement du présent plan.