

Les surfaces indiquées sont approximatives et peuvent varier dans le cadre de la législation des ventes en l'état de futur achèvement.  
 Des modifications sont susceptibles d'être apportées en fonction des nécessités techniques ou réglementaires lors de la réalisation tant pour les dimensions que les équipements.  
 Les retombées, soffites, faux-plafonds, poutres et poteaux ne sont pas tous figurés ou le sont à titre indicatif, les simulations d'aménagement sont non contractuelles.

**Bernard LECLERCQ Architecture SARL**

# Les Terrasses Bas Didier

RESIDENCE de 20 logements de standing  
 Impasse du lotissement Berté - Didier - 97200 Fort de France



NIVEAU

**R+2**

TYPE

**T3B**

LOGEMENT

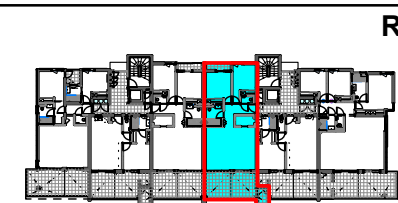
**B21**

## TABLEAU DES SURFACES (m²)

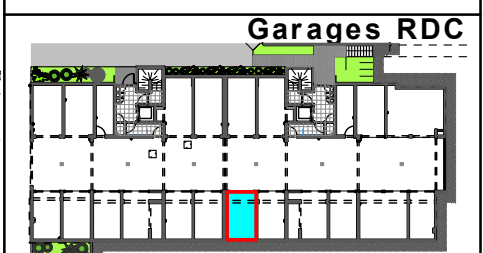
Entrée/Dégagement	6,56
Séjour + Cuisine	31,20
WC	1,41
Chambre 1	11,32
Salle d'eau	4,99
Chambre 2	11,74
Cellier	3,15
<b>Sous total</b>	<b>70,37</b>
Loggia	2,77
Buanderie	2,50
Terrasse	18,00
<b>TOTAL</b>	<b>93,64</b>
Garage N°16	14,70
Parking Extérieur N° 8	12,24



MASSE



R+2



Garages RDC