

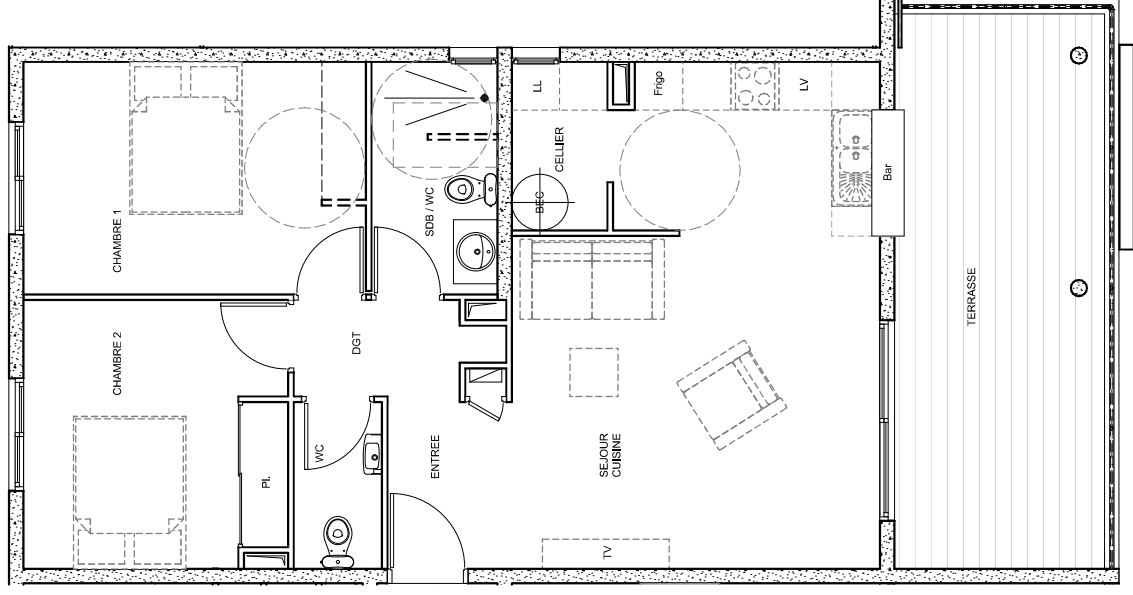
IMAGE NON CONTRACTUELLE



RESIDENCE O'GREEN

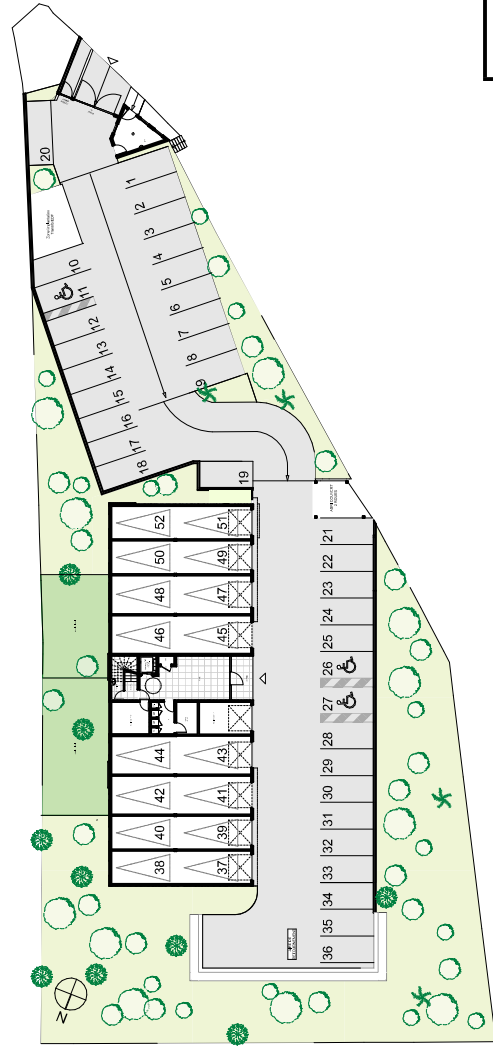
Route Départementale N°15
97212 SAINT-JOSEPH

N° 102 - Type 3

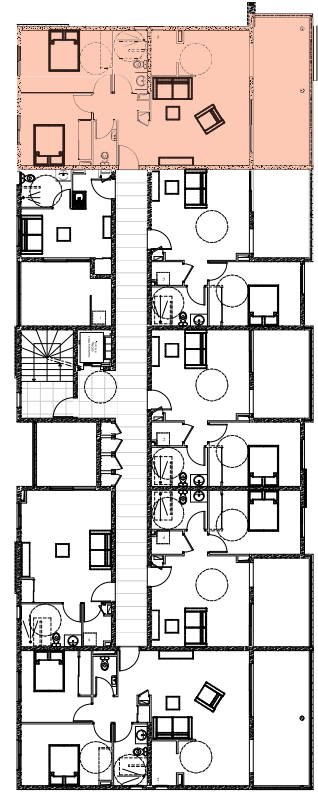


Type 3 N° 102

Séjour / cuisine	26,11 m ²
Entrée	3,50 m ²
Chambre 1	12,38 m ²
Chambre 2	10,89 m ²
SdB / Wc	4,55 m ²
Dgt	2,76 m ²
Wc	2,29 m ²
Cellier	2,50 m ²
Total Surface Habitable	64,98 m²
Terrasse	17,79 m ²
Total Surface Utile	82,77 m²



PLAN DE MASSE



PLAN NIVEAU - R+1

Plan de vente établi d'après dossier de Permis de Construire. Le promoteur se réserve le droit d'apporter des modifications pour des raisons techniques en Phase PRO. Des modifications sont susceptibles d'être apportées à ce plan en fonction des nécessités techniques ou réglementaires de la réalisation tant en ce qui concerne les dimensions libres que l'équipement, les surfaces, les hauteurs sous plafonds ainsi que les hauteurs de seuils ou dalles indiquées sont approximatives les retombées, soffites, faux plafonds, trappes de visite, ainsi que l'emplacement des descentes d'eaux pluviales, d'équipements sanitaires ne sont pas tous figurés.